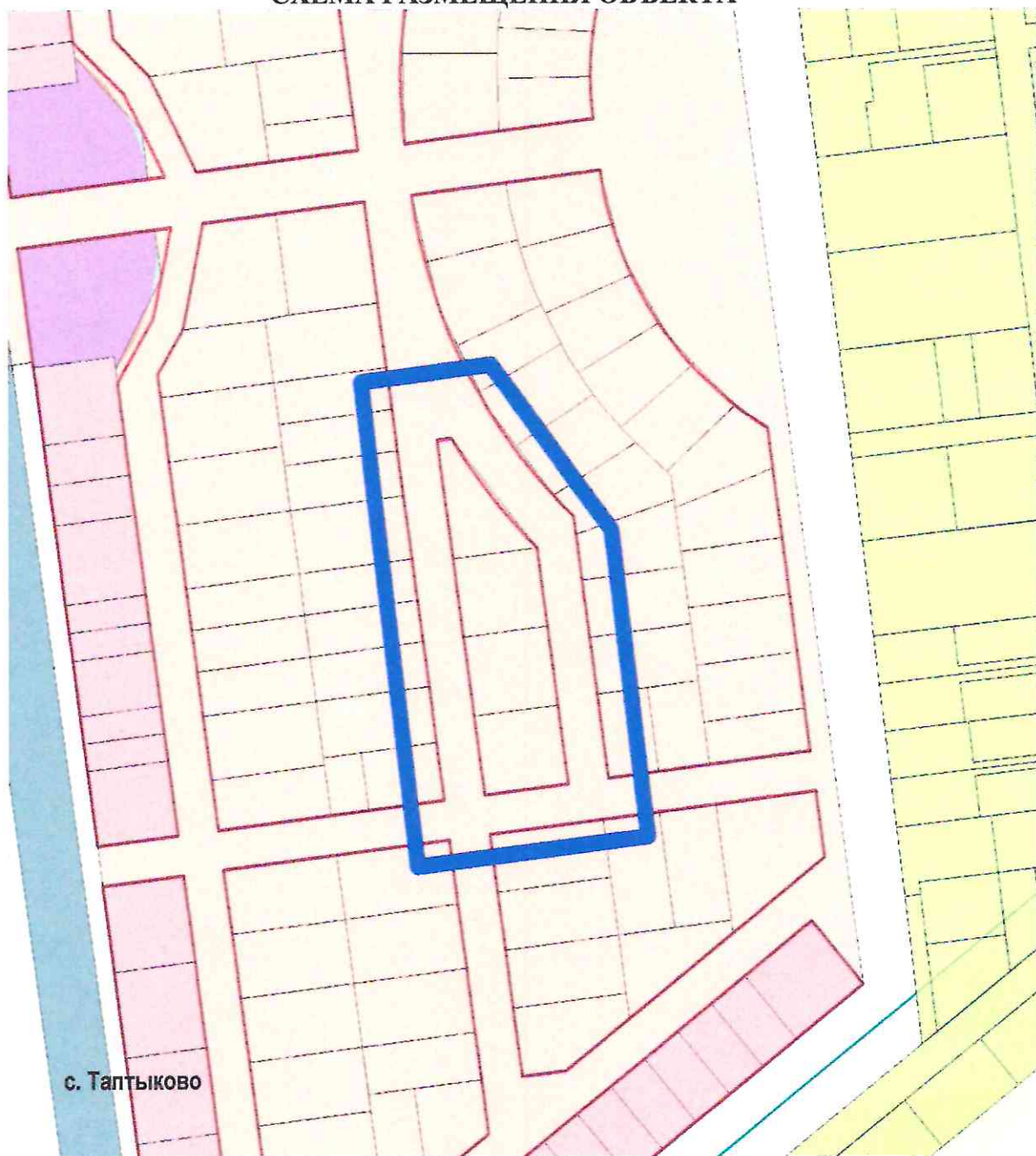


СХЕМА РАЗМЕЩЕНИЯ ОБЪЕКТА



— Красные линии
 — Границы проектирования

Управление архитектуры и градостроительной деятельности Администрации МР Уфимский район РБ МАУ «Управление землеустройства, архитектуры и строительства МР Уфимский район РБ»	Приложение к постановлению главы сельского поселения Таптыковский сельсовет МР Уфимский район РБ № ____ от ____ 2023					
	Должность	Подпись	Дата	Фамилия	Масштаб	Произв.
	Зам. главы Администрации		28.02.2023	К.И. Паличев		
	Начальник отдела		Для	В.И. Низамова	Лист	1
Исполнитель			К.А. Назарова			